



# 社協だより

第70号  
2025.2.1  
発行

## 12月22日(土)開催～岩水地区災害時対応訓練～



アドバイザー:一般社団法人 FEEL Do代表理事 兼 原 英文氏

くわはらひでふみ



防災倉庫の確認



避難訓練



情報共有

今回の訓練では約120人が参加しました。津波を想定した避難訓練を行い、一時避難所までの道のりと防災倉庫の確認をし、公民館で情報共有を行いました。

### 社協だより70号 目次

- P1 新年の挨拶・赤い羽根地域福祉推進号
- P2 赤い羽根共同募金実績報告・社協団体会費お礼
- P3・4 愛南町社会福祉大会・表彰者一覧
- P5 地域福祉活動実践フォーラム・第3の居場所
- P6 モルック大会・中川地区高齢者訪問
- P7・8 介護現場を支えるしごと
- P9 無料法律相談・フードパントリー・まごころ銀行・社協公式SNS





# 新年のご挨拶



明けましておめでとうございます。

皆様方におかれましては、新たな希望を胸に輝かしい年を迎えられたこととお慶び申し上げます。旧年中は、社協会費や共同募金をはじめ、愛南町社会福祉協議会の諸活動に対しまして、温かいご支援ご協力を賜り厚く御礼申し上げます。

また、昨年10月、社協合併20周年の社会福祉大会には、町民の皆様や福祉関係者の方々にご出席いただき重ねて御礼申し上げます。

愛南町におきましても、合併当初、約3万人であった人口も、現在は1万9千人以下となり、高齢化率は「47.3%」と「二人に一人」が高齢者となっております。そのような中、ひとり親家庭の増加や、生活困窮者及び社会的孤立、引きこもり等、町民の皆様を取り巻く環境は大きく変化して参りました。

このような状況を踏まえ、愛南町社協は、「ともに生きる豊かな地域共生社会の実現」に向けた取り組みとして、「重層的支援体制整備事業」、4月からは「子どもの居場所づくり事業」の実施、「生活福祉資金貸付事業」等、さまざまな相談支援の業務に取り組んでいます。

在宅福祉事業におきましては、居宅介護事業（障がい者・児）、居宅介護支援事業（ケアマネ）、訪問介護事業、訪問入浴事業、通所介護事業、利用者お一人お一人に寄り添い信頼される、安全で質の高い介護サービスの提供に努めて参ります。

愛南町社協は、地域福祉の中核を担う団体として、「誰もがその地域で安心して自分らしく暮らせるまちづくり」を基本理念とし、役職員一丸となって、さらなる地域福祉の推進に取り組んで参りますので、町民の皆様のご支援とご協力を賜りますようお願い申し上げます。

本年が皆様にとりまして、明るく希望に満ちた幸多き素晴らしい1年となりますよう、心からお祈り申し上げ、新年のご挨拶とさせていただきます。

令和7年2月1日

愛南町社会福祉協議会 会長 那須 英治

令和5年度(令和6年度事業用)

## 赤い羽根地域福祉推進号特別事業

### ～赤い羽根共同募金の助成で車両購入～

令和6年度事業用赤い羽根共同募金の助成を受け、普通車を購入し、地域福祉活動をより円滑に実施することができるようになりました。

これからも、愛南町の地域福祉推進のために貢献できるよう、活用させていただきます。今後ともご支援のほどよろしくお祈りいたします。



# 令和6年度 赤い羽根共同募金運動実績報告

10月1日から12月31日にかけて赤い羽根共同募金運動を実施して参りました。  
運動期間中には、住民の皆様方や学校・職場・企業の方々には格別のご支援とご協力いただき心から厚くお礼申し上げます。  
皆様からの募金は、民間の地域福祉活動の財源として幅広く活用させていただきます。

## ◎令和6年度の実績報告

募金方法	実績額	件数	備考
戸別募金	2,556,222	5,111	各世帯
法人募金	835,525	95	会社・企業
学校募金	242,443	13	小学校・中学校・南宇和高校
職域募金	536,998	55	役場・消防署・南予地方局・県立南宇和病院 他
個人募金	433,522	151	個人大口
その他の募金	23,094	4	ガチャポン他
合計	4,627,804	5,429	

赤い羽根共同募金運動にご協力いただき誠にありがとうございました。

## ◎共同募金を活用した主な事業

事業名	事業の内容
障がい者(児)福祉活動事業	障がい者団体への助成
児童・青少年福祉活動事業	小・中学生対象の体験学習子育て支援の実施や里親団体への助成
母子・父子福祉活動費	ひとり親家庭の小学校卒業生への記念品贈呈
福祉育成・援助活動事業	独居高齢者の見守り活動の推進
老人福祉活動事業	希望する高齢者の方へ福祉杖の配布

## 令和6年度 社協団体会費のお礼

日頃より社会福祉協議会の活動に対しまして、ご支援ご協力を賜り、厚くお礼を申し上げます。  
福祉活動の大切な財源として活用させていただきます。

- ・愛南町ひとり親サポートの会  
withぴーす
- ・佐川印刷(株)
- ・御荘マツダモータース
- ・愛南おれんじの会
- ・四国医療サービス(株)
- ・緑新鮮市
- ・一本松おもちゃ図書館あゆみくらぶ
- ・指定障害児者相談支援事業所ままと
- ・南宇和カーセンター
- ・宇和海の味なかの
- ・社会福祉法人 いちごの里
- ・やまびこ会
- ・愛媛新聞エリアサービス御荘
- ・社会福祉法人 船越保育園
- ・(有)愛南総研
- ・えひめ南農協 南宇和支所
- ・社会福祉法人 御荘福祉施設協会
- ・(有)あさひサービス
- ・柏を育てる会
- ・順風会 健診センター
- ・(有)尾崎商店
- ・樫田塗装
- ・武久自動車販売
- ・(有)お食事処なにわ
- ・株式会社 小島鉄工
- ・チームばせ
- ・(有)樫田自動車商会
- ・株式会社 デンケン
- ・点訳サークル「てんとうむしの会」
- ・(有)幸田石油
- ・株式会社 トーカイ 宇和島営業所
- ・中川工業
- ・(有)凝地
- ・(株)王子屋
- ・中谷モータース
- ・(有)滝野産業
- ・(株)菊池モータース
- ・ニュー兵頭
- ・(有)永井電器店
- ・(株)松宮
- ・柏遊会
- ・(有)南郡モータース
- ・(株)宮川
- ・話し相手ボランティア おひさま
- ・(有)ニコニコ薬局
- ・企業組合津島あぐり工房あすも
- ・ハリカ南宇和店
- ・(有)平山自動車
- ・菊池酒店
- ・ふくかぜ
- ・(有)福岡メディカル
- ・広文社印刷(株)
- ・深浦ふれあい会
- ・(有)御荘ダイハツ
- ・子育て支援
- ・フジ南宇和店
- ・吉村建築
- ・こぶたたんぽぽポケットとんぼ
- ・松ぼっくり
- ・渡辺自動車販売
- ・さかえ
- ・丸啓水産
- ・マルマサ醤油(株)

(敬称略)

※掲載許可団体のみ、1/8現在



# 社協合併20周年記念 愛南町社会福祉大会

作：御荘中学校 美術部



那須会長挨拶



清水町長祝辞



中田愛媛県議会議員祝辞



受賞者・表彰者代表謝辞



佐々木副会長開会・閉会挨拶



令和6年10月3日(木)御荘文化センターにて、社協合併20周年を記念して、愛南町社会福祉大会を開催しました。開会にあたり愛南町社会福祉協議会那須会長が、「平成16年の合併以来、公共性・公益性の高い民間非営利団体として、誰もがその地域で安心して自分らしく暮らせる地域社会の構築を目指し、福祉事業に取り組んで参りました。これからも、時代の移り変わりの中で生まれる様々な社会問題や生活課題に対して、地域の皆様と共に考え、協議し、協力し合って、課題解決を目指していきます。」と挨拶いたしました。

式典では愛南町社会福祉協議会会長表彰、愛媛県共同募金会愛南町支会会長表彰の伝達が行われ、長年にわたり社会福祉の発展にご尽力され、多大な功績を残された方々に、“感謝の気持ち”とともに表彰状が贈られました。基調講演では、新見公立大学の雑賀正彦氏より、「地域福祉活動を通じた健康づくり」と題してご講演をいただきました。



# 社協合併20周年記念 愛南町社会福祉大会

次の方々が表彰されました。おめでとうございます。

## 愛南町社会福祉協議会会長表彰

### 【地域福祉功労】

(個人)

- ・中川 公 詞
- ・増田 智 彦
- ・山田 智 久
- ・埜々下 義 久
- ・吉田 幸 稔

(団体)

- ・お〜い元気が〜い
- ・僧都・山出ふれあいサロン
- ・サロン・さくら
- ・中泊ふれあいサロン
- ・船越ふれあいサロン



### 【ボランティア功労】(団体)

- ・子育て支援グループこぶたたんぽぽポケットとんぼ
- ・傾聴ボランティアお話し相手おひさま
- ・てんとうむしの会・松ぼっくり
- ・愛南おれんじの会



### 【社会福祉功労】

- ・山口 憲 昭
- ・斎藤 弘 文
- ・新谷 純 一
- ・山本 信 江
- ・内田 留 美

### 【まごころ銀行預託】

- ・河野 とき子
- ・西崎 文 恵
- ・(株)エースワン

## 愛媛県共同募金会愛南町支会会長表彰

### 【共同募金運動功労】

- ・伊予設備 株式会社
- ・えひめ南農業協同組合 南宇和支所
- ・株式会社 久保建設 (敬称略)

## 基調講演



講 師

新見公立大学 さいかまさひこ 雑賀正彦 氏

テーマ

「地域福祉活動を通じた健康づくり」

健康寿命を延ばすには、人と人とのつながり(社会参加)が大切であること、地域福祉活動をすることで自分自身も健康になり、地域も良くなる相乗効果があること等について話されました。



# 『愛南町地域福祉活動実践フォーラム』を開催いたします

愛南町内の地域福祉活動の取り組みについて、実際に活動されている方から実践発表していただき、今の「愛南町」について皆さんと考える機会として、フォーラムを開催いたします。是非、ご参加ください。

**日時** 令和7年2月15日(土) 13:30～15:30

**場所** 御荘文化センター 1F 大ホール

**内容** 【基調講演】

「小規模社協が住民と共に目指す地域福祉推進」  
～ふつうの暮らしをささえるしくみ～

山梨県立大学 人間福祉学部 福祉コミュニティ学科  
教授 高木 寛之 氏

【実践報告】

①「サロン復活とつながりづくり」

内海地域第2層生活支援コーディネーター 中川 美恵 氏

②「5年後を見据えた地域のつながりづくり」

岩水地区 区長 山田 智久 氏

③「防災から見えてきた地域の課題と展望」

栄町東北自主防災会 会長/御荘地域第2層生活支援コーディネーター 立石 和子 氏

④「多団体との連携による地域の居場所づくり」

サロン・さくら 代表 山下 タマミ 氏

⑤「人口減少の地域で新たな社会資源を生み出す」

うみらいくあいなん(愛媛大学 南予水産研究センター 西浦ST) 清家 滉生 氏



コーディネーター  
山梨県立大学  
人間福祉学部  
福祉コミュニティ学科  
教授 たかぎ ひろゆき  
高木 寛之 氏

【問い合わせ先】地域福祉課：担当 宮崎(0895-73-7776)

## 令和7年4月に「子どもの居場所」が開所します！

### 子どもの居場所



「子どもの居場所」は、愛南町の子どもたちが、友達と遊んだり・宿題をしたり・ひとりでゆっくり読書したり、安全に安心して過ごせる居場所の一つです。

### サポート教室



子どもたちに放課後を安心して過ごせる居場所を提供し、基本的な生活や体験活動、学習習慣定着の支援、子育て支援等を行います。

場 所  
御荘夢創造館の  
となり

開 所 日：月曜日～金曜日

開所時間：小学校の長期休暇以外 14時～17時

小学校の長期休暇 10時～17時

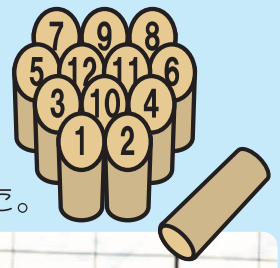
サポート教室 17時～19時

休 所 日：土曜日・日曜日・祝日等・年末年始

【相談・問い合わせ先】愛南町役場 保健福祉課 子育て支援室(0895-73-7135)



# モルック大会



準備体操をしっかり!

11月11日(月)にモルック大会を開催しました。  
64名の参加があり、とても盛り上がりました!  
モルックの後には、芋炊きで健闘を讃えました。



マイク  
パフォーマンス  
最高でした😊



芋炊き  
おいしかったよ



狙いを定めて!



## 中川地区 高齢者訪問

12月12日(木)に中川地区で地区役員さんやサ  
ロン、老人クラブのみなさんとお弁当をもって  
独居訪問を行いました。

心を込めて盛り付けます♪

お元気ですか～





# 介護現場を支えるしごと

## 訪問入浴

**Q：訪問入浴の看護師はどんなことをするの？**

**A：**利用者の体温や血圧や呼吸の計測、顔色、体調などを確認し、入浴できるかどうか判断します。（迷ったときは主治医に相談します。）  
また、入浴前、入浴中、入浴後で皮膚状態や気分を丁寧に確認します。



さんそのうど  
酸素濃度もはかります

お父さん  
良かったねえ。  
おふろ  
はいれるねえ。

体温や酸素、  
血圧も大丈夫なので  
おふろはいれますよ(\*~\*)

気分は悪く  
ないですか？

ひふ  
皮膚の  
状態も  
よくなって  
ますね



気持ち  
え〜で〜  
(\*~\*)

入浴後の皮膚のチエックも  
しっかりと！  
ひふ



入浴前後の様子や血圧等も  
細かく丁寧に記録します



今年も、利用者様より、心温まる年賀状をいただきました。ありがとうございます。  
お家でゆったりと、湯船につかり、心も身体も温まっていただけけるよう、職員一同心を込めてサービスいたします。  
本年もよろしくお願ひいたします。







介護の現場では、『介護専門』以外で活躍する職業があるのをごぞんじですか？  
今回は、愛南町社協の介護現場（訪問入浴・地域密着型通所介護）で活躍している『看護師』を紹介します！

## 地域密着型通所介護

**Q：通所介護（デイサービス）の看護師はどんなことをするの？**

**A：**利用者の健康管理や（体温・血圧・呼吸の計測と利用中の体調確認）入浴の可否の判断をします。

服薬管理・介助、インスリン注射、点眼、塗り薬を塗ったり床ずれの処置をします。

食事介助が必要な方の介助をします。

機能訓練（個別運動）の指導をします。

体調急変時の対応をします。



気分もえ〜よ。  
お風呂も  
入れるな〜。  
よかった!(^^)!

今日の血圧は  
ええかねえ？

顔色も  
いいですね(^^)

顔色や表情を見ながら血圧測定します

足首のサポーターを  
つけましょうね(^^)

よっしゃ、  
頑張るぞ!



手すりをしっかり持って  
ゆっくり腰を  
下ろしましょうね

足の筋力アップ体操！頑張ろう！

# 無料法律相談

愛南町社会福祉協議会では、無料で弁護士・司法書士に相談できる相談所を開設しています。  
 秘密は固く守りますので、お気軽にご相談ください。 ※事前予約が必要です。

日 時	担 当	開 催 場 所
2月20日(木)	14時～16時	司法書士
3月18日(火)	14時～16時	弁 護 士
4月17日(木)	14時～16時	司法書士

愛南町社会福祉協議会  
本所

【問い合わせ先】地域福祉課：担当 井上 (0895-73-7776)

## 🌸🌸🌸 フードパントリー開催予定 🌸🌸🌸

「フードパントリー」は、企業・団体・個人の方などからご寄付頂いた食料品を、生活に困っている家庭や支援団体など、多くの皆さんに無料で配布する取り組みです。「食」を通じた助け合いや、食品ロス削減に参加してみませんか。

	午前(9:30～11:00)	午後(13:30～15:00)
2月13日(木)	御荘文化センター	上大道公民館(一本松) 西海町民会館(西海)
3月12日(水)	城辺保健福祉センター	家串公民館(内海) 正木公民館(一本松)

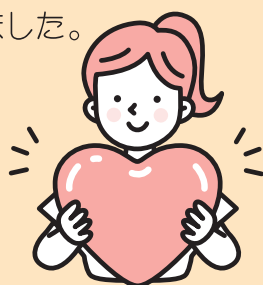
令和7年度4月からのフードパントリーの日程については、下記連絡先までお問い合わせください。

【問い合わせ先】地域福祉課：担当 馬詰 (0895-73-7776)

## 《まごころ銀行》ご寄付紹介

下記の方よりご寄付をいただきました。  
 紙面を借りてお礼を申し上げます。  
 誠にありがとうございました。

有限会社 のだ保険事務所 様  
 大分県 松蔭 正人 様



社会福祉協議会では、皆様の善意の預託(寄付金・チャリティー収益・香典返し等)を受けた、まごころ銀行を設置しています。愛南町の福祉の増進に寄与することを目的とした寄付金は、地域福祉事業の財源や災害見舞金等に活用されます。

年間を通してお受けしておりますので、皆様のあたたかいお気持ちをお寄せいただきますよう、よろしくお願いいたします。

愛南町社協の公式SNSが出来ました！  
 フォローお待ちしております♪

★ ★ ★

**公式SNSで  
最新情報をチェック**

問い合わせ先  
 地域福祉課  
 0895-73-7776  
 総務福祉課  
 0895-73-7777

@21lupnuo

ainanshakyo

@AINANSHAKYO

愛南町社会福祉協議会 社協だより 第70号

発行 / 社会福祉法人 愛南町社会福祉協議会 〒798-4101 愛媛県南宇和郡愛南町御荘菊川 1157 tel.0895-73-7777 fax.0895-74-0520

この社協だよりは、共同募金配分金を活用しています。